



# ภาวะตลาดหลักทรัพย์ พฤษภาคม 2563

12 มิถุนายน 2563

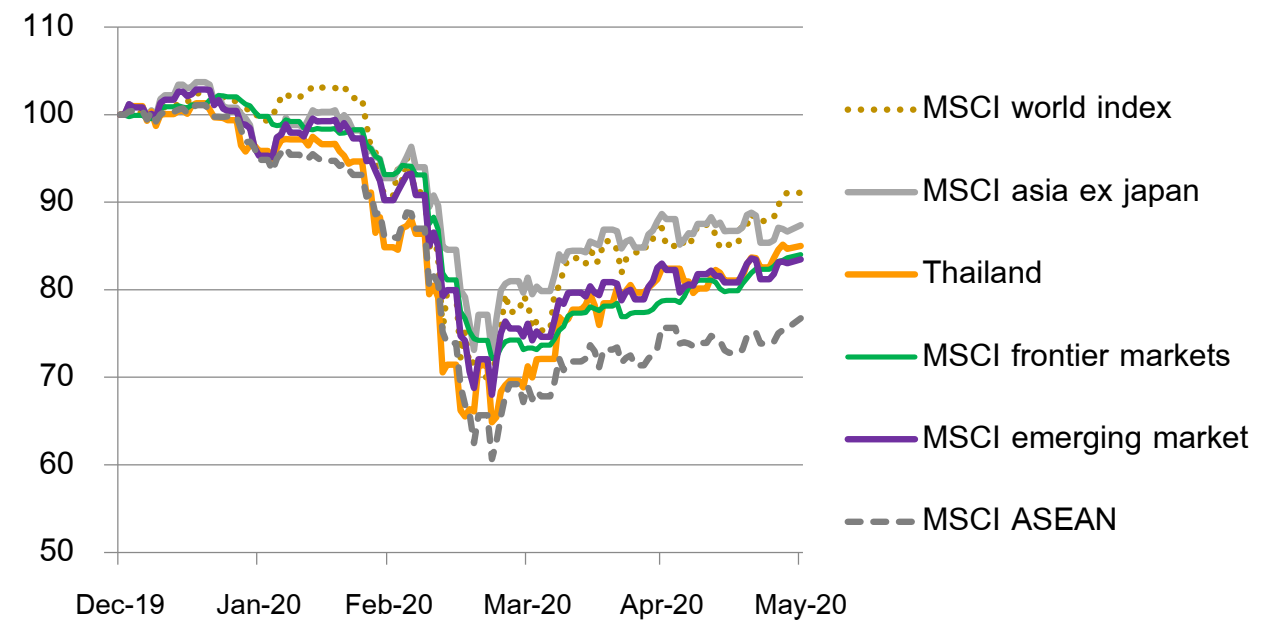
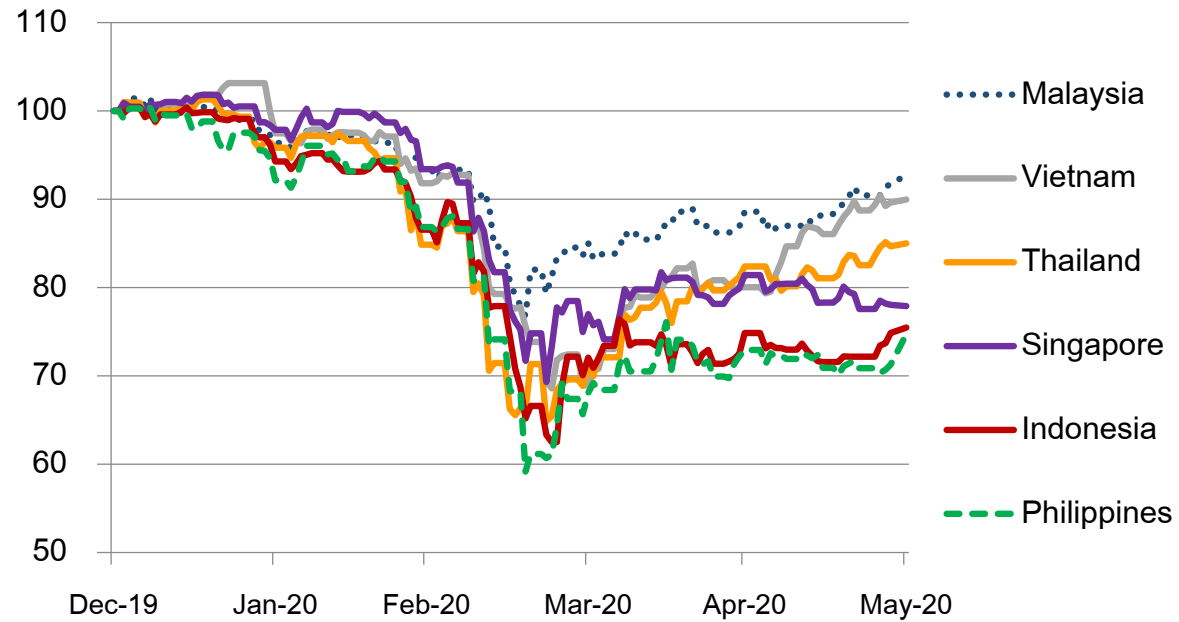
- ณ สิ้นเดือนพฤษภาคม SET Index ปรับเพิ่มขึ้น 3.2% จากสิ้นเดือนก่อนในสกุลเงินบาท และ 5.3% ในสกุลดอลลาร์
- เมื่อเทียบกับสิ้นปีก่อน 4 กลุ่มอุตสาหกรรมที่ปรับตัวเพิ่มขึ้นมากกว่า SET Index ได้แก่ กลุ่มเกษตรและอุตสาหกรรมอาหาร กลุ่มเทคโนโลยี กลุ่มสินค้าอุปโภคบริโภค และกลุ่มบริการ
- ในเดือนพฤษภาคม 2563 ผู้ลงทุนต่างชาติขายสุทธิในตลาดหลักทรัพย์ไทยเช่นเดียวกับตลาดอื่นในภูมิภาค แต่มูลค่าขายลดลงจากเดือนก่อน
- ในเดือนพฤษภาคม 2563 มูลค่าซื้อขายเฉลี่ยต่อวันรวมใน SET และ mai เพิ่มขึ้น 22.2% จากค่าเฉลี่ยในปี 2562
- ไทยยังคงเป็นผู้นำในด้านมูลค่าการระดมทุนในตลาดแรก (IPO) ใน 5 เดือนแรกของปี 2563

# ตลาดหลักทรัพย์ไทยฟื้นตัวจากจุดต่ำสุดได้ดีกว่าหลายตลาดในอาเซียน



## Stock index movement (in local currency)

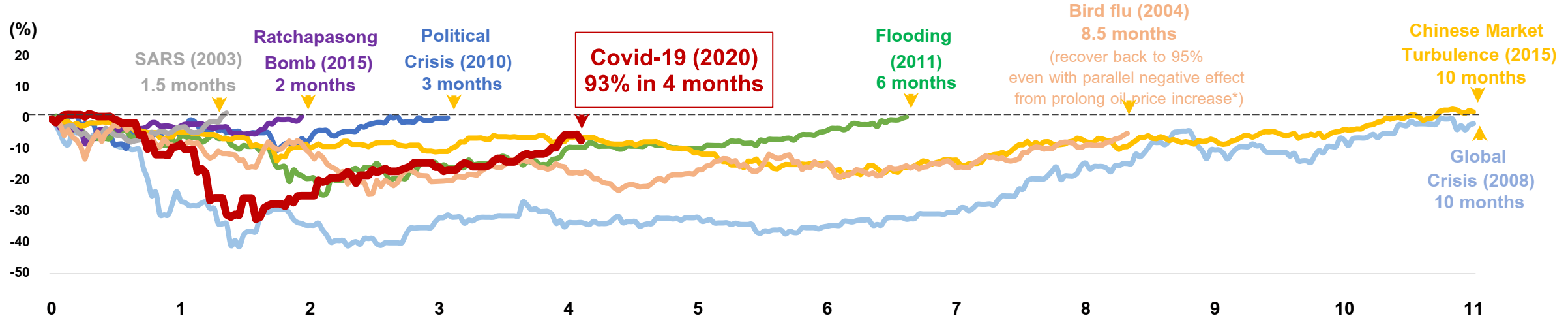
Data as of May 29, 2020; rebased end-2019 = 100



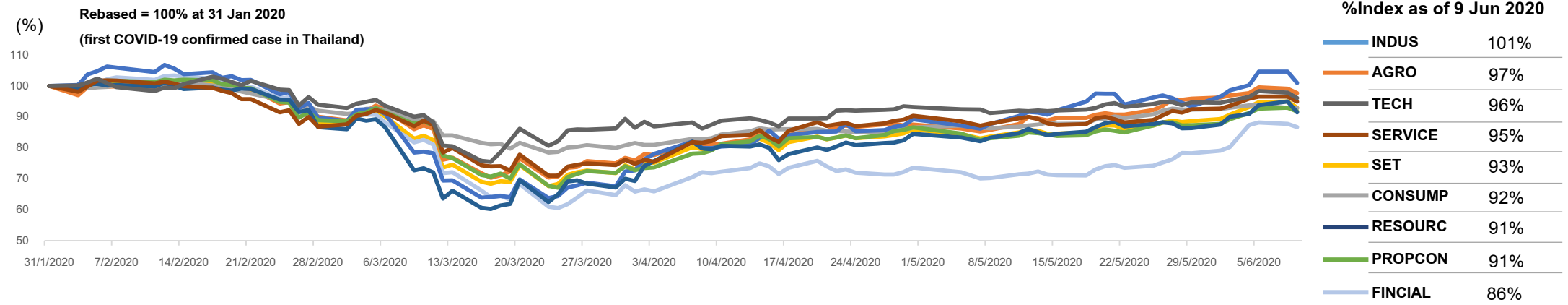
# ดัชนีตลาดหลักทรัพย์และรายกลุ่มอุตสาหกรรม เริ่มมีการฟื้นตัว



## % Change comparing to the starting point of each incident



## Sectoral Index Movement



- นับจากวันที่พบ COVID-19 Case แรกในไทย SET Index ปรับตัวลงไปที่จุดต่ำสุด 67% และฟื้นตัวขึ้นมาอยู่ที่ระดับ 93% ในวันที่ 9 มิถุนายน
- กลุ่มสินค้าอุตสาหกรรม (INDUS) ฟื้นตัวขึ้นมาสูงกว่าวันที่พบ Case แรก (101%) ในขณะที่เกือบทุกอุตสาหกรรมฟื้นตัวมากกว่า 90%

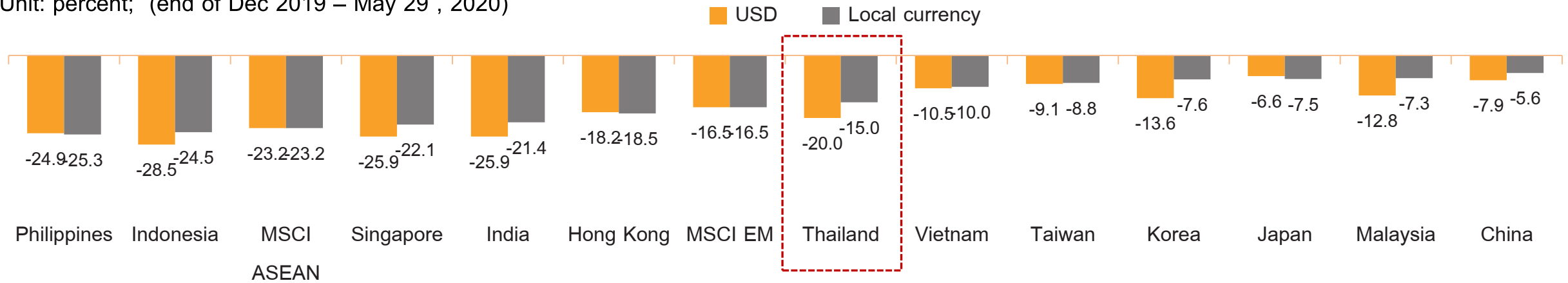
Note: \* Oil price jumped by more than 30% in 2004

Source: The Stock Exchange of Thailand; COVID-19 rebased as of 31 Jan 2020; Thai first COVID-19 confirmed case until 9 June 2020

ณ สิ้นเดือนพฤษภาคม SET Index ปรับเพิ่มขึ้น 3.2% จากสิ้นเดือนก่อนในสกุลเงินบาท และ 5.3% ในสกุลดอลลาร์ 

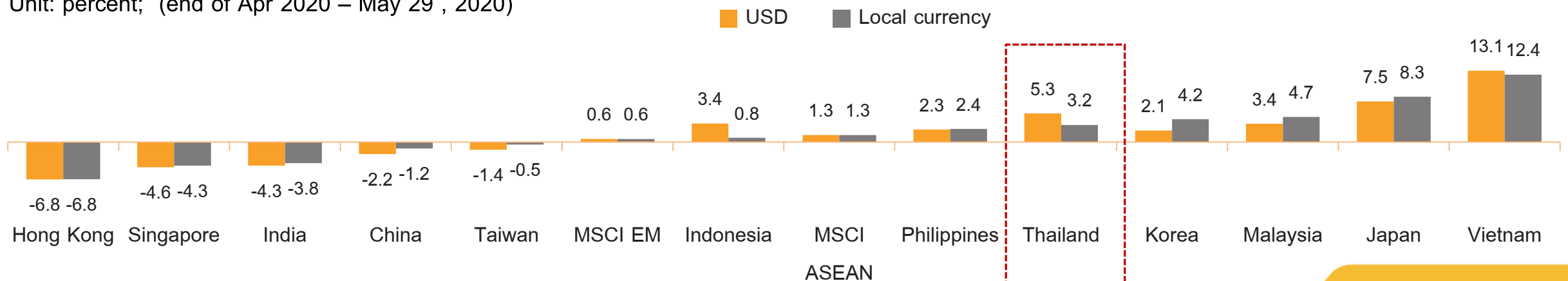
**Stock index price change 2020 (%YTD)**

Unit: percent; (end of Dec 2019 – May 29 , 2020)



**Stock index price change (%MTD )**

Unit: percent; (end of Apr 2020 – May 29 , 2020)



เมื่อเทียบกับสิ้นปีก่อน 4 กลุ่มอุตสาหกรรมที่ปรับตัวเพิ่มขึ้นมากกว่า SET Index ได้แก่ กลุ่มเกษตรและ  
อุตสาหกรรมอาหาร กลุ่มเทคโนโลยี กลุ่มสินค้าอุปโภคบริโภค และกลุ่มบริการ



## SET Index classified by industry

(Data as of May 29, 2020; rebased end-2019 = 100)

	%YoY			%MTD			%YTD	Weight Mkt cap.
	2017	2018	2019	Mar 20	Apr 20	May 20	May 20	May 20
SET	13.7	-10.8	1.0	-16.0	15.6	3.2	-15.0	100%
SET50	17.7	-7.9	2.3	-15.7	15.4	2.6	-16.1	70%
Agro & Food	-1.9	-22.4	13.0	-14.8	14.1	9.5	-2.1	7%
Technology	7.5	-14.8	10.2	-4.9	4.3	1.6	-9.7	10%
Consumption	-5.1	-24.5	-13.5	-12.2	7.2	6.7	-9.7	1%
Service	19.7	-8.7	3.5	-12.3	18.6	2.4	-11.8	28%
Resource	19.6	-6.3	8.9	-19.2	20.8	2.2	-15.5	22%
Property	6.6	-13.2	-5.4	-16.8	17.0	0.8	-16.6	14%
Industrial	28.7	-13.9	-22.8	-19.4	23.4	4.7	-17.0	4%
Financial	11.5	-9.2	-7.4	-23.8	8.4	6.3	-26.5	14%

ในเดือนพฤษภาคม 2563 ผู้ลงทุนต่างชาติขายสุทธิในตลาดหลักทรัพย์ไทยเช่นเดียวกับตลาดอื่นในภูมิภาค แต่มูลค่าขายลดลงจากเดือนก่อน



## Foreign net trading value into regional stock markets

Unit: million USD, Data as of May 29, 2020

	Net buy / sell										
	Yearly		6 months		Quarterly			Monthly			2020 YTD
	2018	2019	H1/19	H2/19	1/2019	4/2019	1/2020	2020			
								Mar	Apr	May	
THAILAND	-8,913	-1,495	1,318	-2,813	-407	-1,323	-3,639	-2,450	-1,439	-984	-6,062
INDONESIA	-3,656	3,463	4,843	-1,380	843	-190	-714	-375	-560	552	-722
MALAYSIA	-2,885	-2,524	-1,131	-1,393	-332	-620	-1,737	-1,314	-612	-673	-3,022
PHILIPPINES	-1,080	-239	407	-646	622	-358	-646	-303	-325	-165	-1,136
VIETNAM	1,884	287	432	-145	222	-150	-372	-340	-256	-19	-647
TAIWAN	-12,228	10,050	3,479	6,571	4,440	7,440	-16,806	-12,077	818	-5,050	-21,038
INDIA	-4,481	13,438	10,267	3,171	6,942	6,174	-5,636	-7,885	-30	1,560	-4,106
KOREA	-5,676	921	4,524	-3,603	4,534	-2,209	-13,708	-10,543	-3,963	-3,301	-20,972

Note: exclude mai

Source: Bloomberg

## Foreign net flow into Thai bond and equity markets

Unit: net flow (billion THB); Data as of May 29, 2020

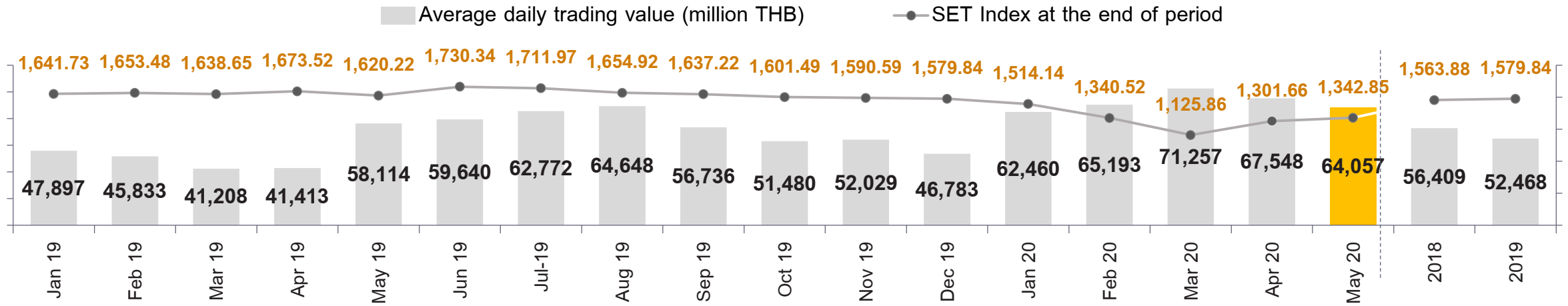
	Net flow									
	Yearly			Quarterly			Monthly			2020 YTD
	2017	2018	2019	1/2019	4/2019	1/2020	2020			
							Mar	Apr	May	
1. Government bond	113.1	190.5	-35.1	-21.4	6.4	-51.5	-42.5	-27.5	-4.0	-83.1
2. Central bank bond	104.1	-55.5	-38.4	-21.4	-9.4	-35.1	-34.2	-0.8	-2.6	-38.5
3. Equity	-26.0	-287.7	-44.6	-13.3	-40.0	-115.1	-78.4	-47.0	-31.6	-193.7
<b>Total</b>	<b>191.2</b>	<b>-152.7</b>	<b>-118.1</b>	<b>-56.1</b>	<b>-43.0</b>	<b>-201.7</b>	<b>-155.1</b>	<b>-75.4</b>	<b>-38.2</b>	<b>-315.3</b>
THB/USD (average)	33.92	32.32	31.05	31.63	30.26	31.28	32.09	32.60	32.08	31.71
THB/USD (end of period)	32.57	32.33	29.97	31.74	29.97	32.75	32.75	32.46	31.81	31.81



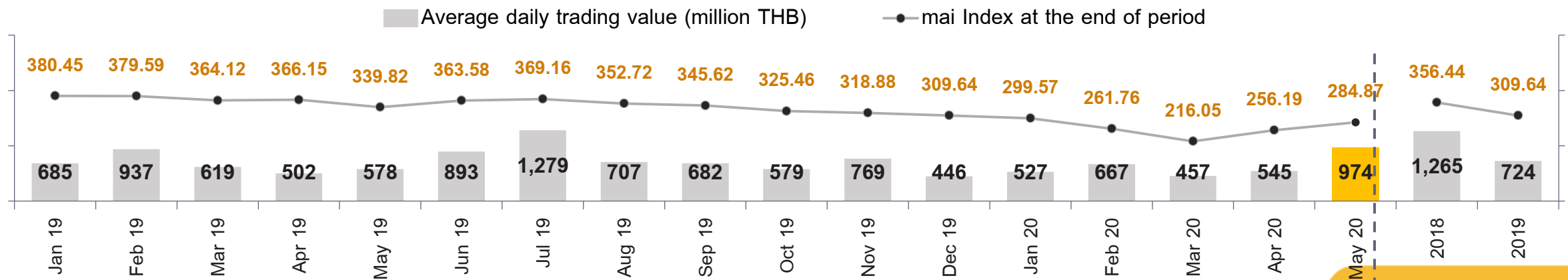
ในเดือนพฤษภาคม 2563 มูลค่าซื้อขายเฉลี่ยต่อวันรวมใน SET และ mai เพิ่มขึ้น 22.2% จากค่าเฉลี่ยในปี 2562



### SET average daily trading value and SET Index



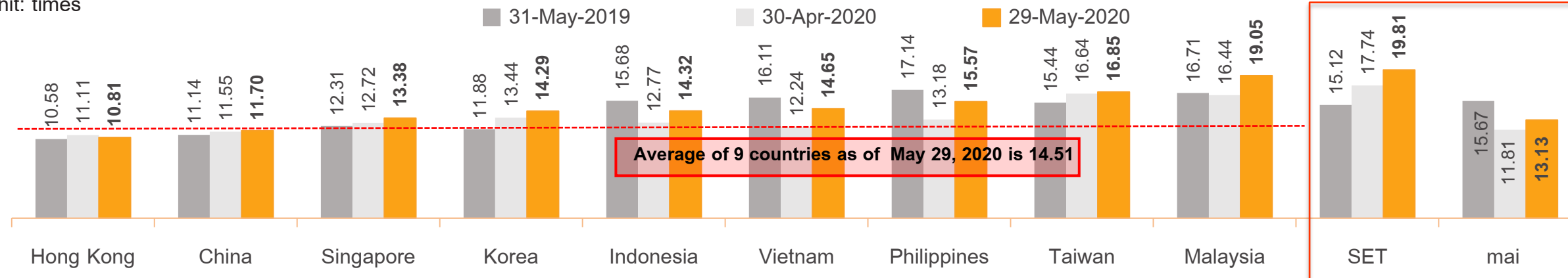
### mai average daily trading value and mai Index



# Forward และ historical P/E ของไทยสูงกว่าค่าเฉลี่ยในภูมิภาค

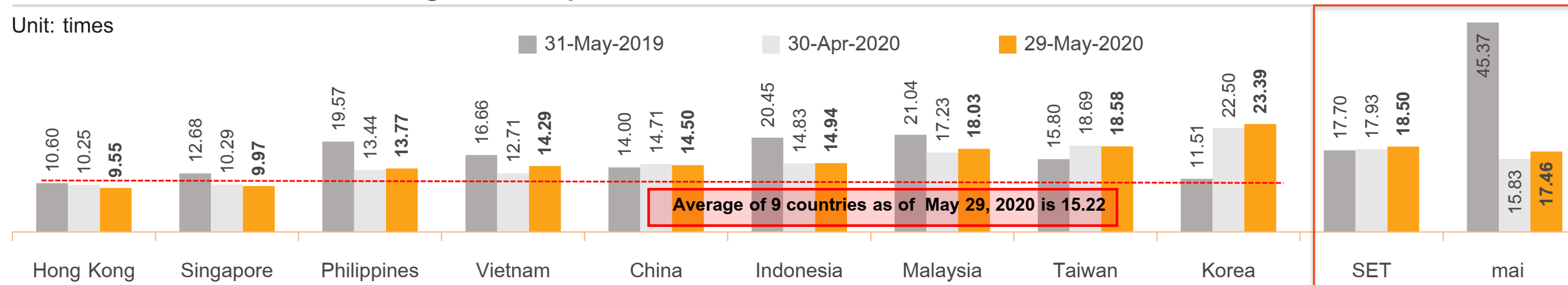
## Forward P/E of Thailand and regional comparisons

Unit: times



## Historical P/E of Thailand and regional comparisons

Unit: times



Source: Bloomberg, \*Historical P/E of SET and mai from SETSMART

Forward P/E Ratio : The measure of the price-to-earning ratio (P/E) using forecasted earnings for the next 12 months from analyst consensus in Bloomberg data base.

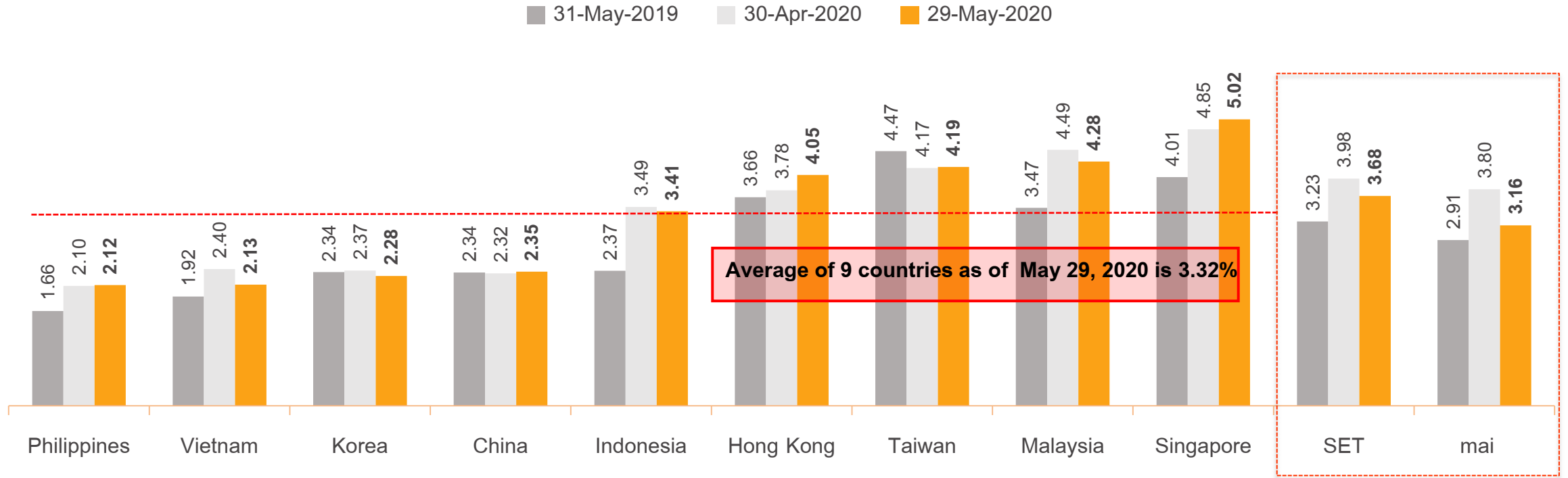
Historical P/E Ratio: The measure of the price-to-earning ratio( P/E) using trailing 12 months earning in the calculation.

# อัตราเงินปันผลตอบแทนของไทยอยู่ที่ระดับ 3.68% ซึ่งสูงกว่าค่าเฉลี่ยในภูมิภาค



## Market Dividend Yield

Unit: percent



Source: Bloomberg

Market dividend yield : Previous 12-month dividend value divided by market capitalization at the end of the month.

## Size of IPO issued in ASEAN exchanges

Unit: million USD ; Data as of May 29, 2020

Country	2018	2019	Mar 20	Apr 20	May 20	5M2020
Thailand	2,406	2,714	0	0	0	2,328
Indonesia	1,287	899	93	62	5	272
Singapore	522	1,175	5	0	0	184
Malaysia	167	460	6	0	0	45
Vietnam	2,441	0	0	0	0	0
Philippines	174	332	0	0	0	0

## Top 5 IPO size in 5M2020

Listed company	Country	Industry	IPO value (million USD)	Listing month
Central Retail Corp PCL	Thailand	Retail	2,321.1	Feb
Elite Commercial REIT	Singapore	REIT	176.4	Feb
Metro Healthcare Indonesia	Indonesia	Healthcare	75.1	Mar
InNature Bhd	Malaysia	Retail	27.8	Feb
Sejahtera Bintang Abadi Textile	Indonesia	Textile	16.5	Apr

\*cross-border IPO excluded

ในเดือนพฤษภาคม ตลาดสัญญาซื้อขายล่วงหน้ามีปริมาณการซื้อขายเฉลี่ยต่อวันลดลง 12.9% จากเดือนก่อน



## Average daily trading contract classified by instruments

Unit: contracts; Data as of May 29, 2020

	2019 (5M)	2020 (5M)	%YoY <sup>3</sup>	Q1/2020	Mar 20	Apr 20	May 20	%MOM <sup>4</sup>
SET50 Index Futures <sup>1</sup>	157,521	245,195	55.7%	288,319	408,589	204,778	141,412	-30.9%
SET50 Index Options	5,174	5,945	14.9%	7,783	7,691	2,579	3,441	33.4%
Single Stock Futures	151,979	191,095	25.7%	231,031	242,895	112,719	142,757	26.7%
50 Baht Gold Futures	436	495	13.5%	588	668	516	144	-72.1%
10 Baht Gold Futures <sup>1</sup>	12,660	12,204	-3.6%	14,921	16,423	9,803	6,060	-38.2%
Interest Rate Futures <sup>1</sup>	-	-	n.a.	-	-	-	-	n.a.
Silver Futures <sup>1</sup>	-	-	n.a.	-	-	-	-	n.a.
Brent Crude Oil Futures <sup>1</sup>	-	-	n.a.	-	-	-	-	n.a.
USD Futures <sup>1</sup>	2,695	8,527	216.4%	8,718	12,213	11,429	4,473	-60.9%
Sector Index Futures <sup>1</sup>	-	-	n.a.	-	-	-	-	n.a.
Agricultural Futures <sup>5</sup>	200	156	-22.0%	241	234	6	33	409.3%
Gold Deferred <sup>6</sup>	72	19	-73.6%	31	27	-	-	n.a.
Gold Online Futures <sup>7</sup>	7,471	34,701	364.5%	42,705	65,394	23,393	19,881	-15.0%
<b>All Products<sup>2</sup></b>	<b>338,208</b>	<b>498,436</b>	<b>47.4%</b>	<b>594,337</b>	<b>754,133</b>	<b>365,223</b>	<b>318,201</b>	<b>-12.9%</b>

### Note

- 1 Calculate from the total volume traded during that period, divided by the number of business days in that period.
- 2 Calculate by total trading volume of each instrument / number of business days of each instrument.
- 3 Calculated from the average daily trading volume of the first 4 months of 2019 and 2018.
- 4 Calculated from the average daily trading volume in May 2020 compared with Apr 2020.
- 5 TFEX ready for first agricultural trading "RSS3 Futures" on Feb 15, 2016
- 6 TFEX ready for gold deferred futures trading on Sep 4, 2017
- 7 TFEX ready for gold online futures trading on Nov 5, 2017

Source: SETSMART



[www.set.or.th](http://www.set.or.th)



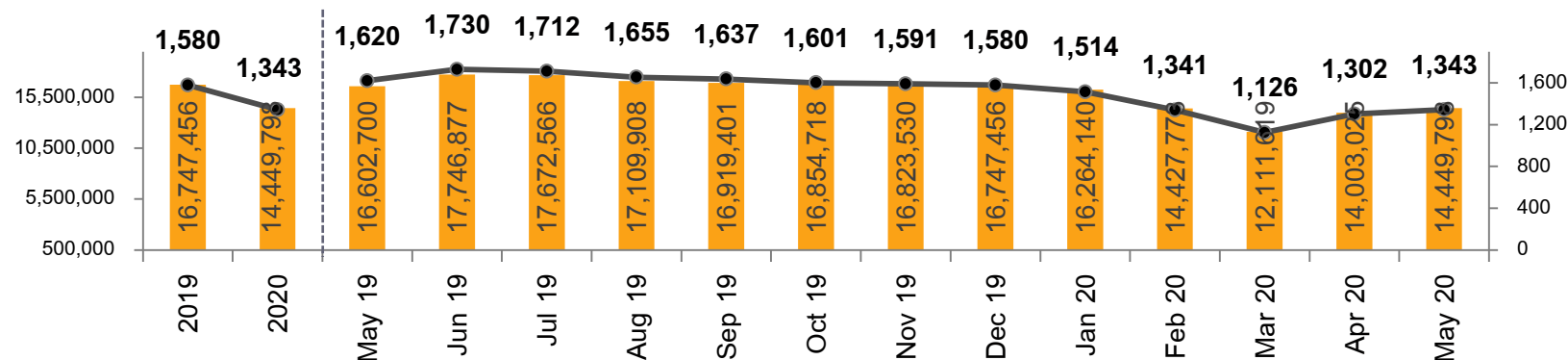
# Appendix

# Market Activities



## SET Market capitalization and SET index

Unit: Market cap.(million THB) (LHS); Index (RHS)

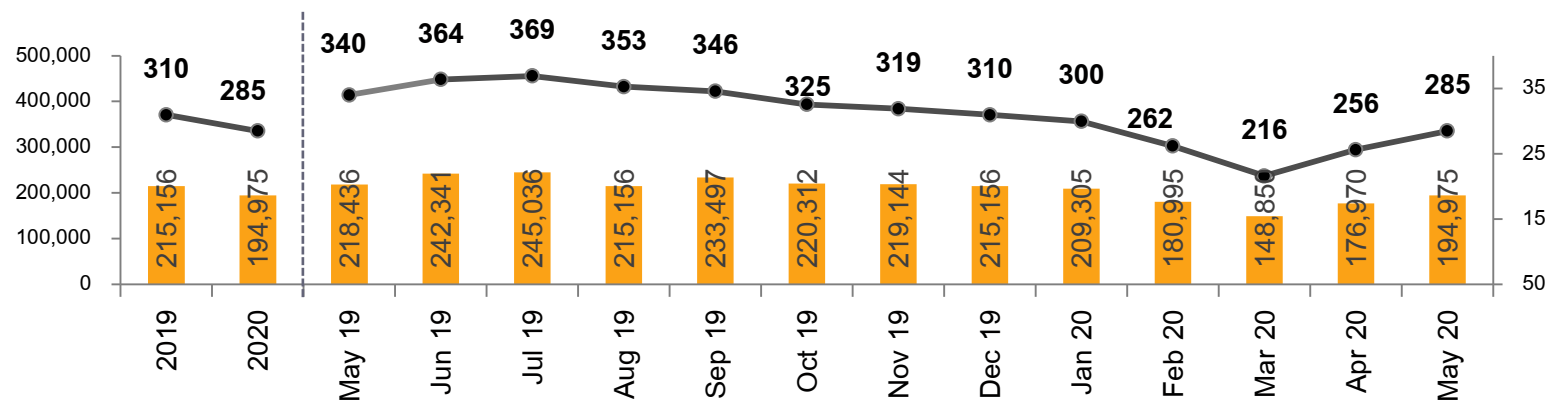


### 2020

SET	Market Cap (million THB)	Index
High	16,966,345 (Jan 17, 20)	1,600.48 (Jan 17, 20)
Low	11,020,154 (Mar 23, 20)	1,024.46 (Mar 23, 20)
Average	14,451,982	
%YTD	-13.72%	-15.00%

## mai Market capitalization and mai index

Unit: Market cap.(million THB) (LHS); Index (RHS)



### 2020

mai	Market Cap (million THB)	Index
High	216,584 (Jan 3, 20)	311.58 (Jan 3, 20)
Low	145,119 (Mar 24, 20)	210.79 (Mar 24, 20)
Average	185,557	
%YTD	-9.38%	-8.00%



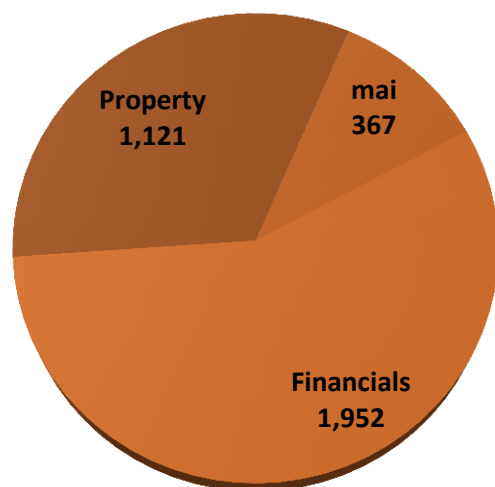
# Market Activities



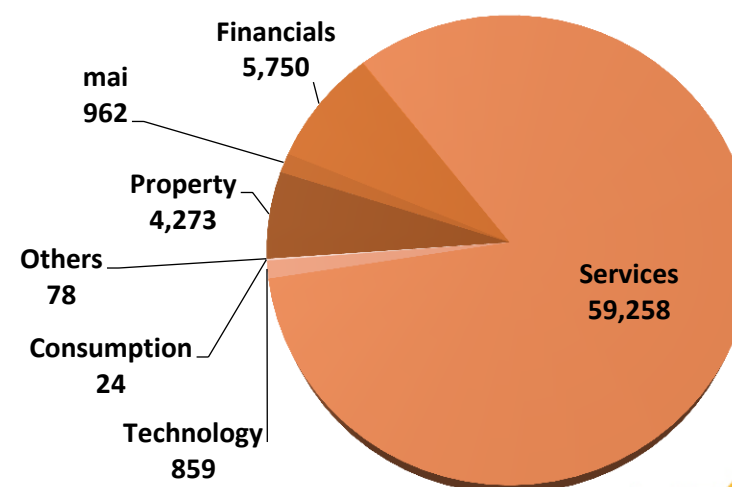
Unit: million THB

Types	Yearly				Quarterly					Monthly		
	2019	2019 (5M)	2020 (5M)	%YoY	1/2019	2/2019	3/2019	4/2019	1/2020	Mar 20	Apr 20	May 20
Initial Public Offering	90,839	7,887	56,127	611.68%	6,052	2,477	14,311	67,999	56,127	-	-	-
Secondary Offering	311,321	20,926	15,125	-27.72%	9,644	29,546	57,987	208,995	11,552	977	132	3,440
- Public Offering	97,482	-	3,146	n.a.	-	-	19,285	78,197	3,146	-	-	-
- Private Placement	48,511	10,945	5,738	-47.57%	5,461	5,496	25,908	11,646	5,351	-	106	281
- Convertible Bond	4,732	24	232	854.29%	24	385	4,318	-	230	230	3	-
- Warrant	61,843	3,549	3,730	5.08%	1,019	14,194	3,766	37,715	633	465	24	3,073
- Right Offering	98,754	6,407	2,279	-64.44%	3,140	9,470	4,711	81,433	2,192	282	-	86
Grand Total	402,159	28,812	71,252	147.30%	15,696	32,023	72,298	276,994	67,679	977	132	3,440

Accumulated fund raising value in May 2020



Accumulated fund raising value in Jan - May 2020 (YTD)



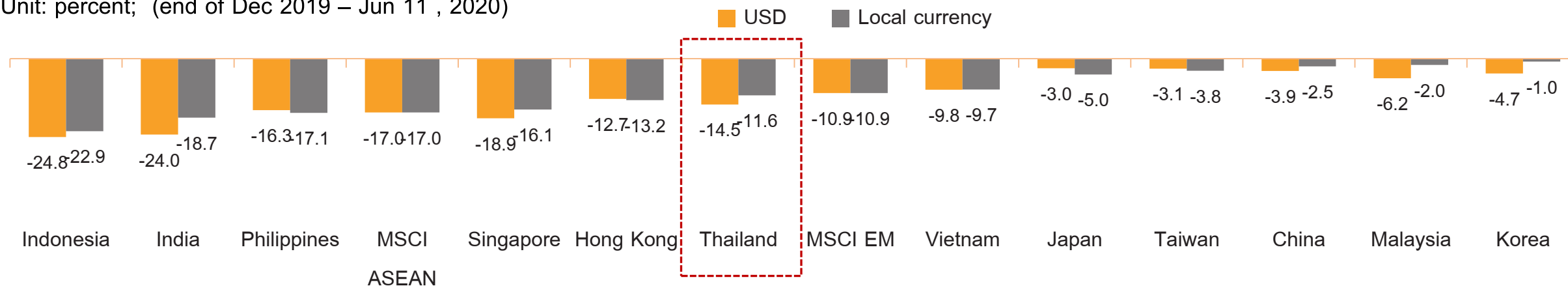
## **Market situation: 1-11 June 2020**

ณ สิ้น 11 มิ.ย. SET Index ปรับเพิ่มขึ้น 4% จากสิ้นเดือนก่อนในสกุลเงินบาท และ 6.8% ในสกุลดอลลาร์



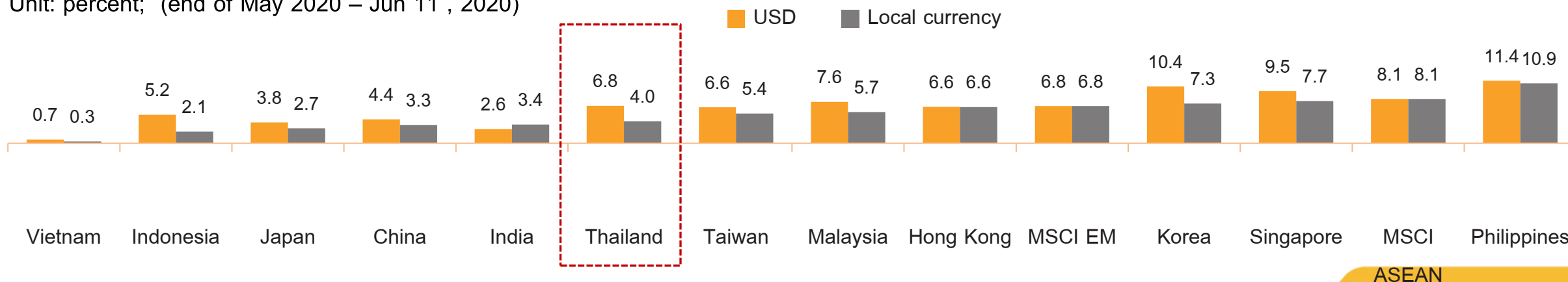
### Stock index price change 2020 (%YTD)

Unit: percent; (end of Dec 2019 – Jun 11, 2020)



### Stock index price change (%MTD)

Unit: percent; (end of May 2020 – Jun 11, 2020)



# 1-11 มิ.ย. 2563 ผู้ลงทุนต่างชาติซื้อสุทธิในตลาดหลักทรัพย์ไทยเช่นเดียวกับตลาดอื่นในภูมิภาค



## Foreign net trading value into regional stock markets

Unit: million USD, Data as of Jun 11, 2020

	Net buy / sell											
	Yearly		6 months		Quarterly			Monthly				2020 YTD
	2018	2019	H1/19	H2/19	1/2019	4/2019	1/2020	2020				
								Mar	Apr	May	1-11 Jun	
THAILAND	-8,913	-1,495	1,318	-2,813	-407	-1,323	-3,639	-2,450	-1,439	-984	184	-5,878
INDONESIA	-3,656	3,463	4,843	-1,380	843	-190	-714	-375	-560	552	196	-526
MALAYSIA	-2,885	-2,524	-1,131	-1,393	-332	-620	-1,737	-1,314	-612	-673	-327	-3,349
PHILIPPINES	-1,080	-239	407	-646	622	-358	-646	-303	-325	-165	62	-1,074
VIETNAM	1,884	287	432	-145	222	-150	-372	-340	-256	-19	26	-621
TAIWAN	-12,228	10,050	3,479	6,571	4,440	7,440	-16,806	-12,077	818	-5,050	2,521	-18,517
INDIA	-4,481	13,438	10,267	3,171	6,942	6,174	-5,636	-7,885	-30	1,560	2,751	-1,355
KOREA	-5,676	921	4,524	-3,603	4,534	-2,209	-13,708	-10,543	-3,963	-3,301	304	-20,668

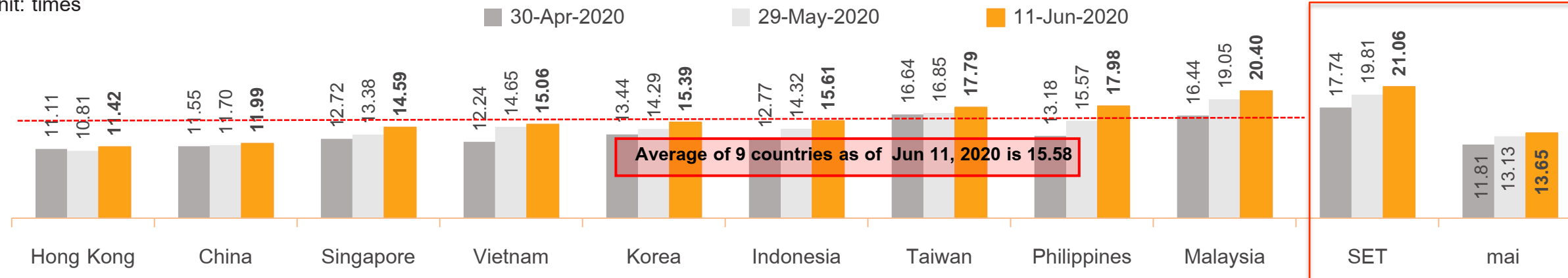
Note: exclude mai

Source: Bloomberg

# Forward และ historical P/E ของไทยสูงกว่าค่าเฉลี่ยในภูมิภาค

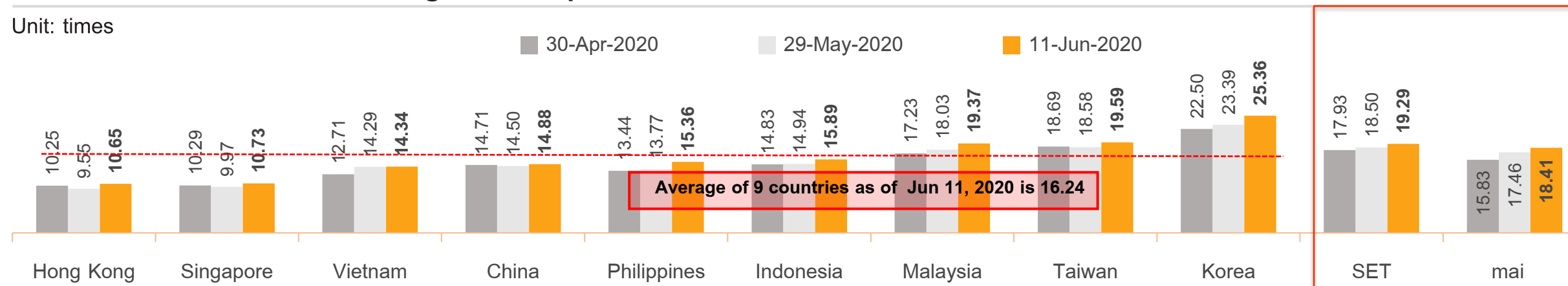
## Forward P/E of Thailand and regional comparisons

Unit: times



## Historical P/E of Thailand and regional comparisons

Unit: times



Source: Bloomberg, \*Historical P/E of SET and mai from SETSMART

Forward P/E Ratio : The measure of the price-to-earning ratio (P/E) using forecasted earnings for the next 12 months from analyst consensus in Bloomberg data base.

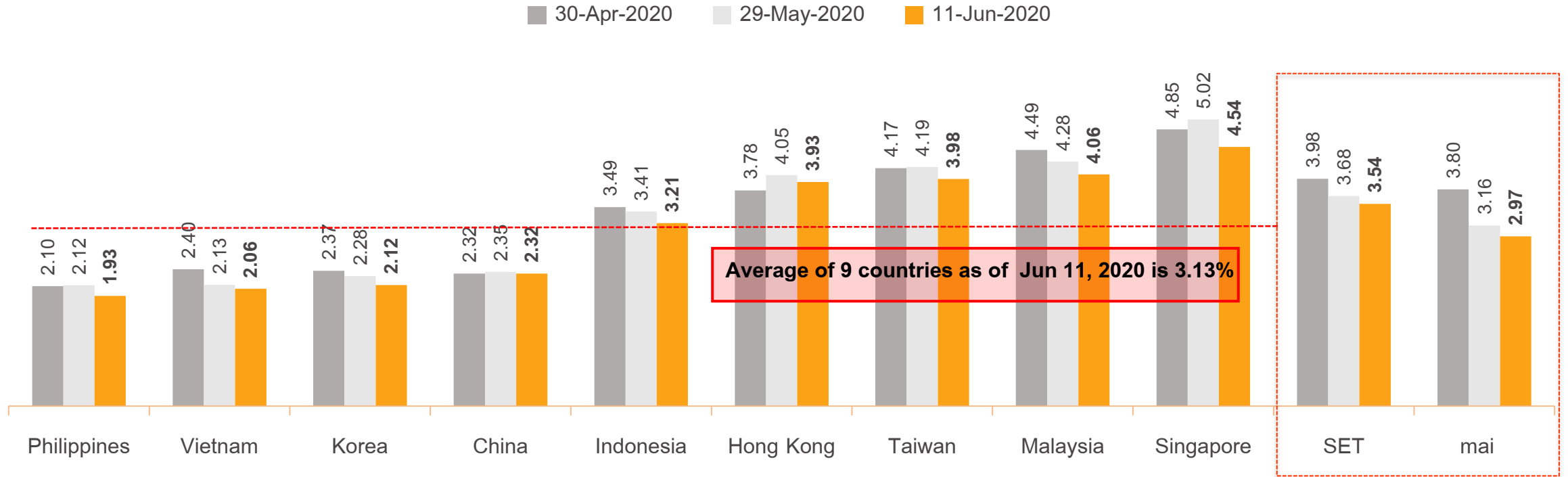
Historical P/E Ratio: The measure of the price-to-earning ratio( P/E) using trailing 12 months earning in the calculation.

อัตราเงินปันผลตอบแทนของไทยอยู่ที่ระดับ 3.54% ซึ่งสูงกว่าค่าเฉลี่ยในภูมิภาค



## Market Dividend Yield

Unit: percent



Source: Bloomberg

Market dividend yield : Previous 12-month dividend value divided by market capitalization at the end of the month.