



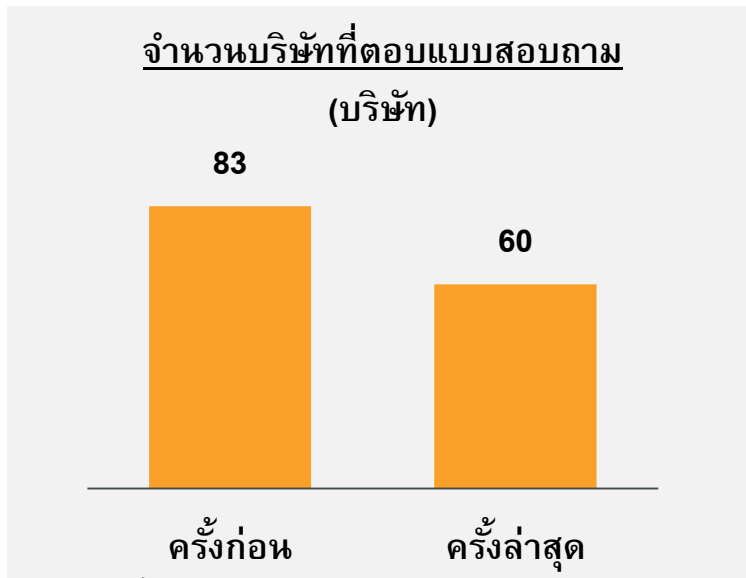
ผลการสำรวจความคิดเห็นผู้บริหารบริษัทจดทะเบียน (CEO Survey) Economic Outlook ในช่วงเดือนเมษายน - กันยายน 2558

29 มิถุนายน 2558



CEO Survey

- ช่วงเวลาการสำรวจ: 15 เมษายน - 12 มิถุนายน 2558
- กลุ่มบริษัทจดทะเบียนที่ตอบแบบสอบถาม
 - บริษัทจดทะเบียน 60 แห่ง จาก 23 หมวดธุรกิจ*: 46 บริษัทใน SET และ 14 บริษัทใน mai
 - มี Market Cap รวม 8% ของตลาด (ณ 12 มิถุนายน 58)



ที่มา: CEO Survey โดย CMRI & TLCA;

การสำรวจครั้งก่อน ดำเนินการสำรวจในไตรมาส 1/2558 การสำรวจครั้งล่าสุด ดำเนินการสำรวจสิ้นสุด 12 มิถุนายน 2558

ก้าวสู่ทศวรรษที่ 5

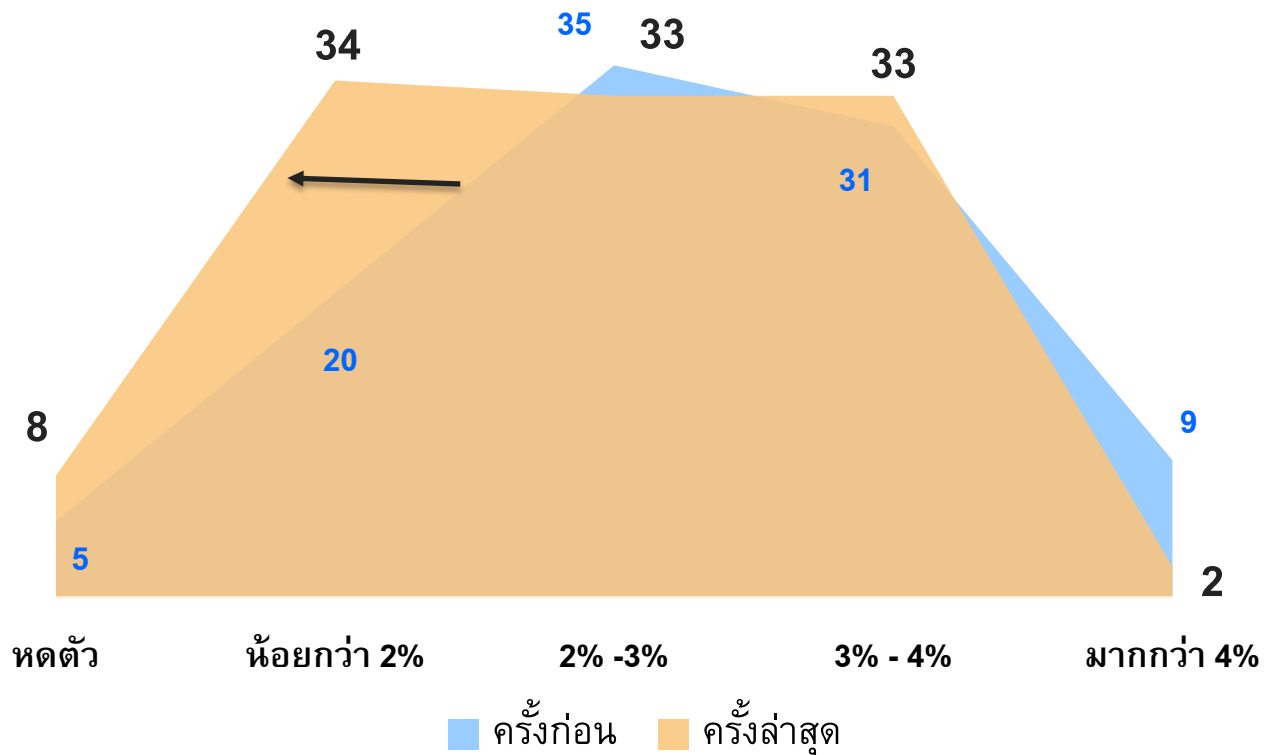
* นับรวมบริษัทในตลาดหลักทรัพย์เอ็ม เอ ไอ เป็น 1 หมวดธุรกิจ

มูลค่าหลักทรัพย์ตามราคาตลาด ณ 12 มิถุนายน 2558

CEO คาดการณ์ว่าเศรษฐกิจจะเติบโตได้ต่ำกว่าการคาดการณ์ครั้งก่อน โดยมีการคาดการณ์ว่าเศรษฐกิจจะเติบโตน้อยกว่า 2% ในสัดส่วนที่สูงขึ้น

การคาดการณ์อัตราการเติบโตของเศรษฐกิจไทยในปี 2558

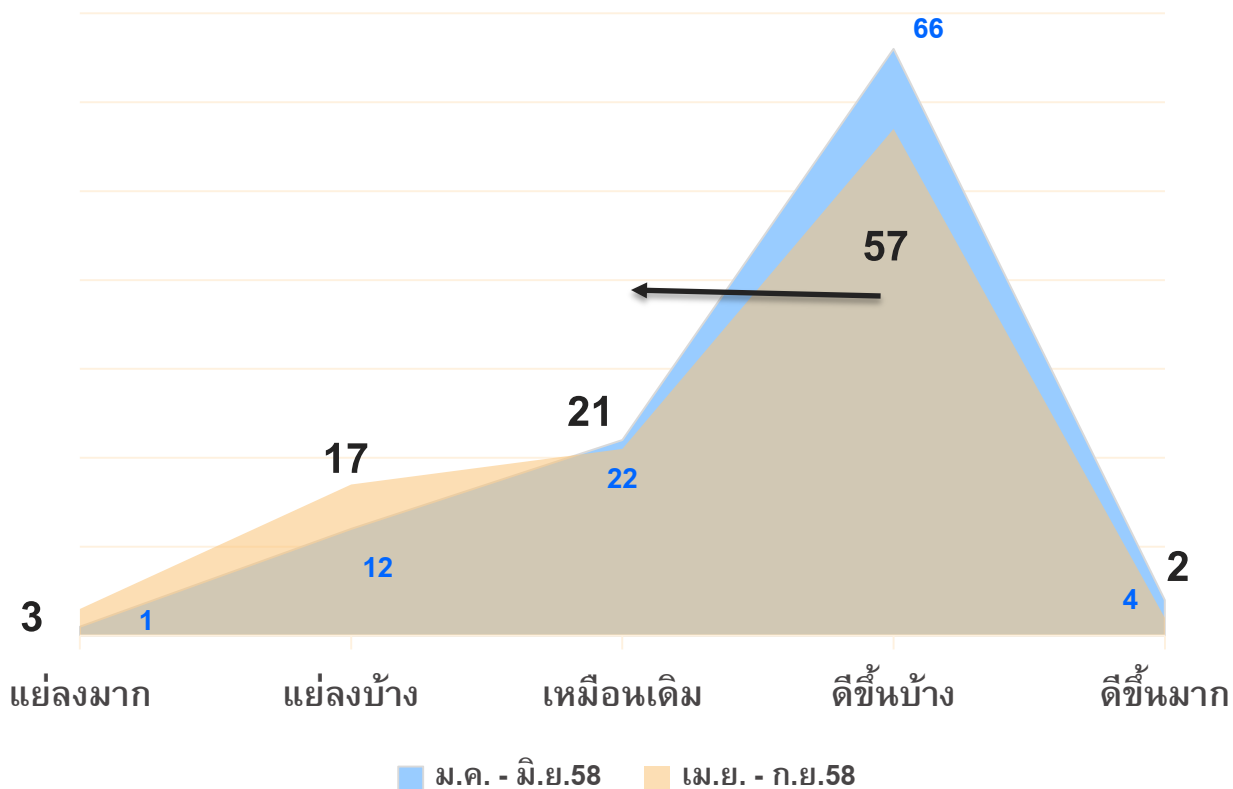
หน่วย: % ของบริษัทที่ตอบแบบสอบถาม



แม้ว่า CEO ส่วนใหญ่มองว่าทิศทางเศรษฐกิจไทยในช่วงเดือนเมษายน - กันยายน 58 จะดีขึ้น แต่ไม่ดีเท่ากับการสำรวจครั้งก่อน

การคาดการณ์ทิศทางเศรษฐกิจไทยในช่วง 6 เดือน

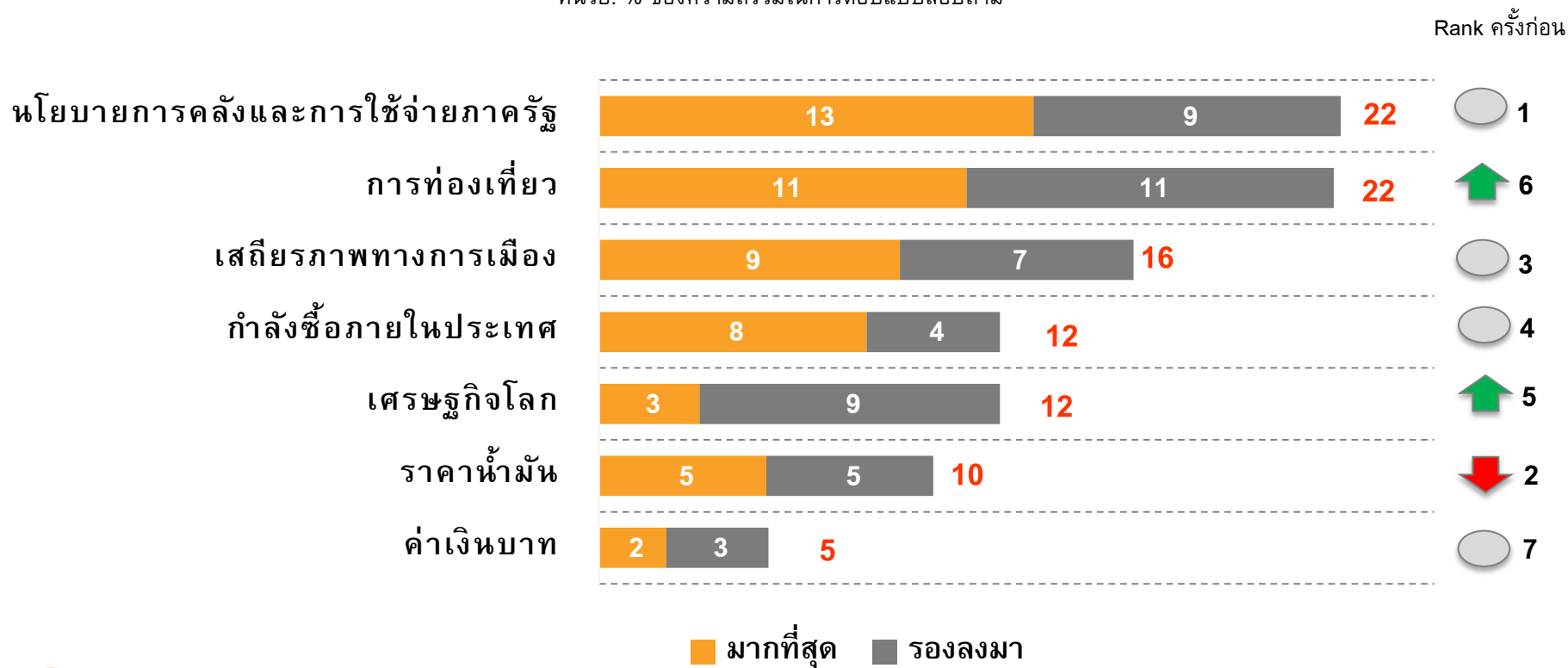
หน่วย: % ของบริษัทที่ตอบแบบสอบถาม



CEO ส่วนใหญ่ยังคงให้ความสำคัญกับนโยบายการคลังและการใช้จ่ายของภาครัฐ และให้ความสำคัญเพิ่มขึ้นกับปัจจัยด้านการท่องเที่ยว

ปัจจัยสนับสนุนต่อการขยายตัวทางเศรษฐกิจของไทย 7 อันดับแรก

หน่วย: % ของความถี่รวมในการตอบแบบสอบถาม

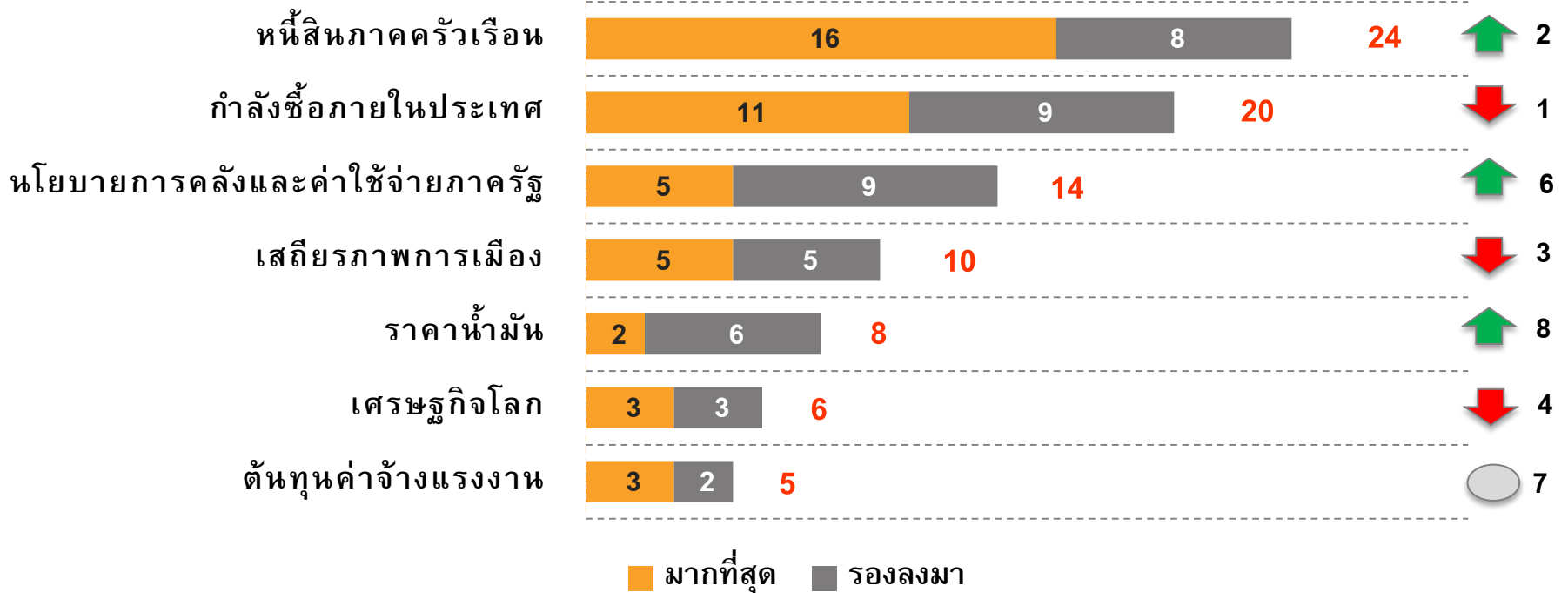


CEO ส่วนใหญ่คาดว่าปัจจัยเสี่ยงที่มีความสำคัญเพิ่มขึ้นอย่างมาก คือ การดำเนินอย่างเป็นรูปธรรมในด้านนโยบายและค่าใช้จ่ายภาครัฐ ขณะที่ปัญหาหนี้สินครัวเรือนและกำลังซื้อภายในประเทศ CEO ยังคงให้ความสำคัญต่อเนื่อง

ปัจจัยเสี่ยงต่อการขยายตัวทางเศรษฐกิจของไทย 7 อันดับแรก

หน่วย: % ของความถี่รวมในการตอบแบบสอบถาม

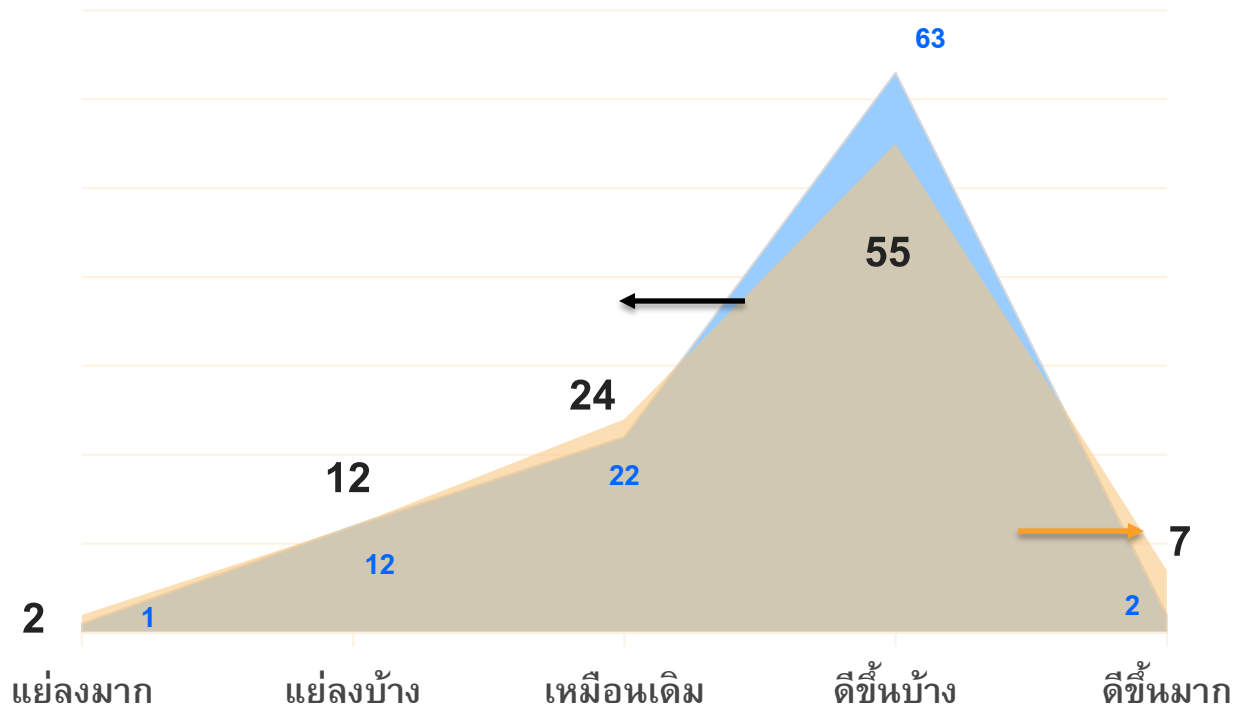
Rank ครั้งก่อน



62% ของ CEO มองว่าแนวโน้มอุตสาหกรรมในช่วงเดือนเมษายน – กันยายน 58 จะดีขึ้น แต่ลดลงจากการคาดการณ์แนวโน้มในช่วงเดือนมกราคม - มิถุนายน 58 ที่อยู่ที่ 65%

แนวโน้มอุตสาหกรรม ในช่วง 6 เดือน

หน่วย: % ของบริษัทที่ตอบแบบสอบถาม

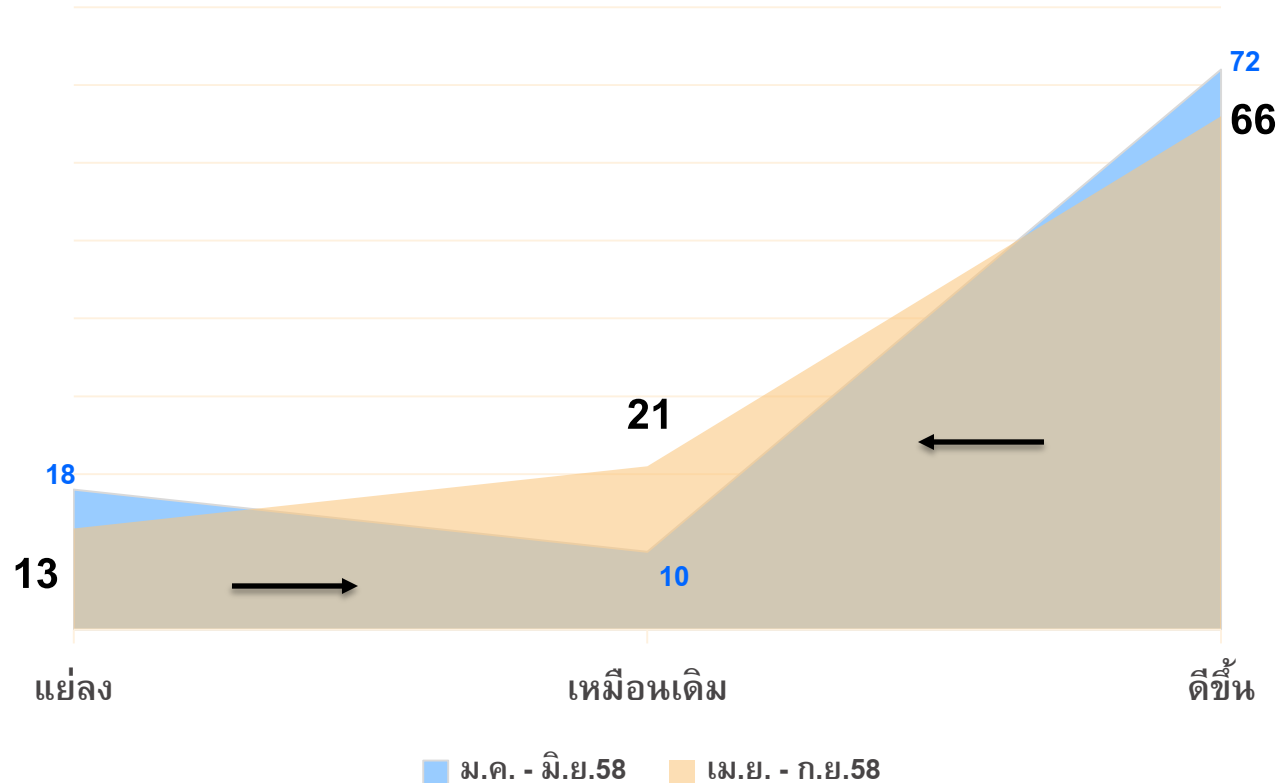


■ ม.ค. - มิ.ย. ■ เม.ย. - ก.ย.58

CEO ส่วนใหญ่มองว่าผลการดำเนินงานในช่วง 6 เดือนแรกของปี 2558 มีแนวโน้มดีขึ้น แต่ลดลงจากการสำรวจครั้งก่อน

การคาดการณ์ผลการดำเนินงานในช่วง 6 เดือน

หน่วย: % ของบริษัทที่ตอบแบบสอบถาม



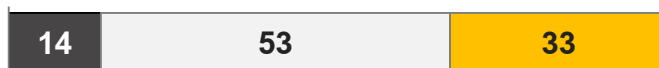
CEO คาดว่าในช่วงเดือนเมษายน - กันยายน 58 สภาพคล่องของธุรกิจจะเพิ่มขึ้น ขณะที่ระดับการจ้างงาน ไม่เปลี่ยนแปลง และคาดว่าราคาวัตถุดิบจะปรับตัวเพิ่มขึ้นและส่งผลให้ราคาสินค้าปรับเพิ่มขึ้น

แนวโน้มธุรกิจในช่วง 6 เดือน

หน่วย: % ของบริษัทที่ตอบแบบสอบถาม

สภาพคล่อง

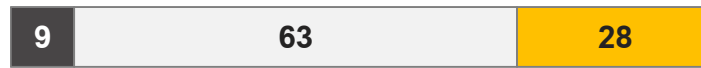
เม.ย. - ก.ย.58



ม.ค. - มิ.ย. 58

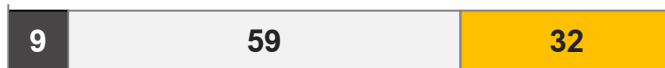


ระดับการจ้างงาน



ราคาสินค้าและบริการ

เม.ย. - ก.ย.58



ม.ค. - มิ.ย. 58



ราคาวัตถุดิบ



ลดลง
 ไม่เปลี่ยนแปลง
 เพิ่มขึ้น



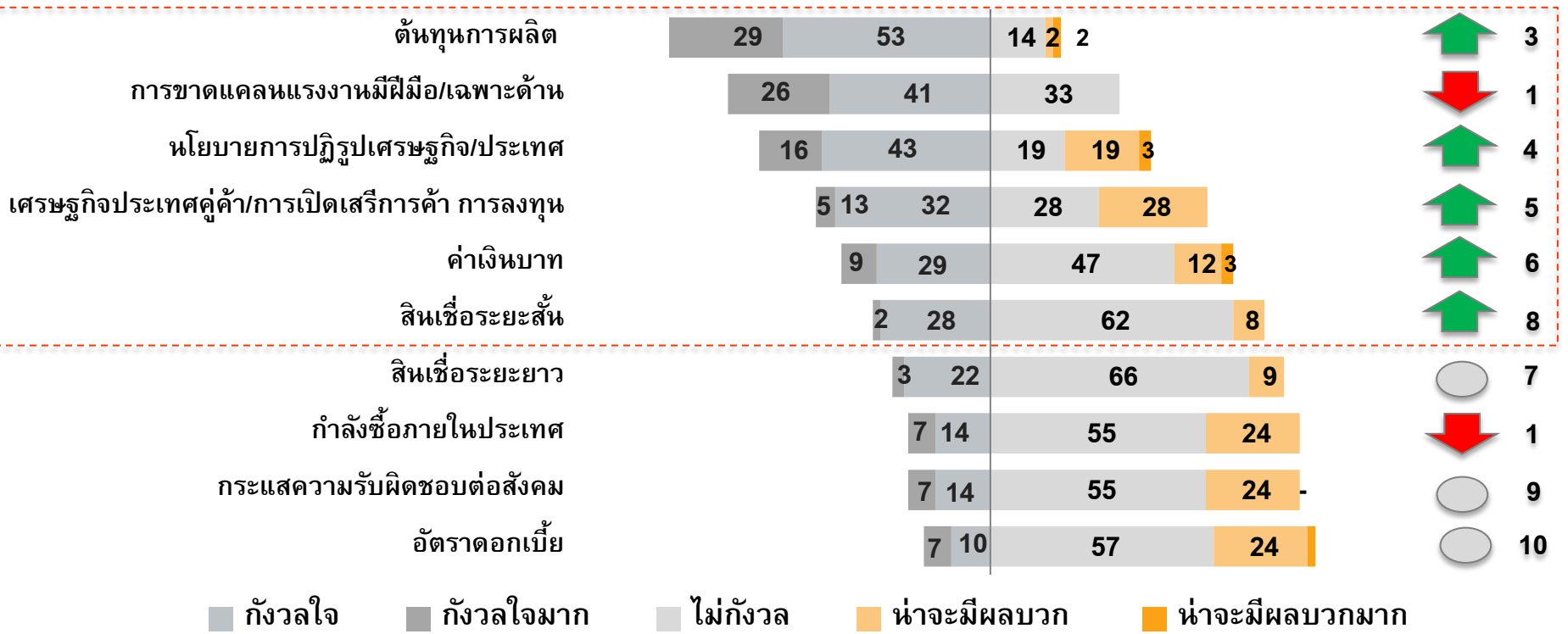
CEO มีความวิตกกังวลเพิ่มขึ้นในด้านต้นทุนการผลิต ผลกระทบจากเศรษฐกิจของประเทศคู่ค้า ขณะความกังวลเรื่องกำลังซื้อภายในประเทศลดลง

ระดับความกังวลใจต่อปัจจัยในการดำเนินธุรกิจในช่วงเดือนเมษายน – กันยายน 2558

หน่วย: % ของบริษัทที่ตอบแบบสอบถาม

(จากการสำรวจครั้งล่าสุด)

(Rank ครั้งก่อน)



ที่มา: GEO Survey โดย CMRI & TLCA



The Stock Exchange of Thailand